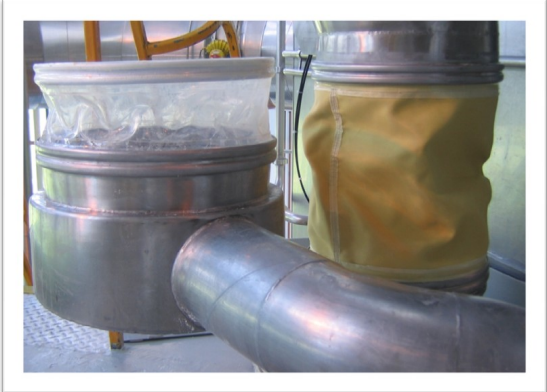


# SUPRIIR

BFM<sup>®</sup> fitting

*Keeping You Connected*



**BFM<sup>®</sup>**  
**fitting**

*“Keeping You Connected”*

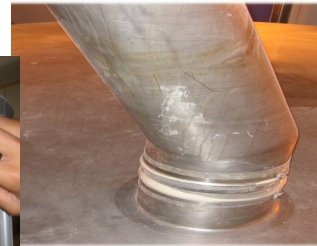
# ANTES....



**DESALINHADO**



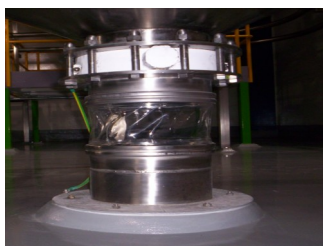
**DIFÍCIL DE ENCAIXAR**



**DESPERDÍCIO DE PRODUTO**

	Conectores com abraçadeiras padrão	BFM™ System
<b>Higiene</b>	Produto acumula entre o conector e a parede do adaptador	O produto não entra em contato pelo lado de fora com o adaptador
<b>Tamanho</b>	Devido a imprecisão em medir o local durante a produção, pode ser bem difícil achar um conector com o tamanho ideal .	<b>SEMPRE VAI ESTAR NO TAMANHO PERFEITO DO ADAPTADOR.</b>
<b>Encaixe</b>	A velocidade e a precisão de abraçadeiras de montagem pode variar muito e muitas vezes as abraçadeiras não são colocadas corretamente.	Só encaixa se estiver no lugar correto, ou está encaixado ou não.
<b>Explosão</b>	Em situações de grande pressão, normalmente os conectores segurados por abraçadeiras cedem muito rápido, bem antes do conector em si ceder.	Quanto maior a pressão, mais perfeita fica a vedação.
<b>Tamanhos padrão</b>	Os conectores flexíveis normais são feitos de qualquer tamanho, por isso existem milhares de tamanhos diferentes.	Produzir conectores com padrões de 50mm em 50mm facilita na padronização da planta, principalmente no que diz respeito a estoque.
<b>Saúde e Segurança</b>	Ao utilizar chaves de fenda para ajustar as presilhas, é comum que isso traga danos tanto para o conector quanto para a mão do instalador.	Não há uso de ferramentas. Trocar um conector BFM é muito simples e só é necessário o uso das mãos.

# DEPOIS....



**BEM DISPOSTO**



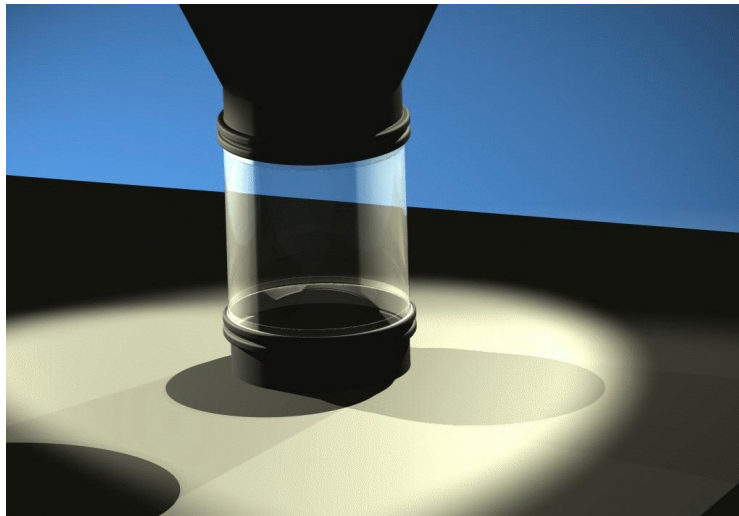
**FÁCIL ENCAIXE**



**NÃO HÁ MAIS DESPERDÍCIO DE PRODUTO**

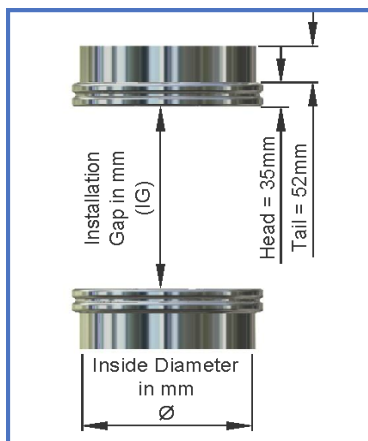
# BFM® ADAPTADORES

Patents and Registered Designs Applied For © 2006  
All rights reserved

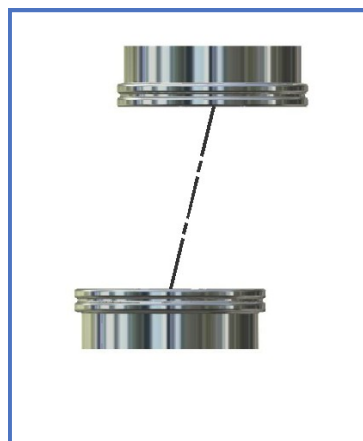


Quando for soldar o adaptador BFM® no seu equipamento o comprimento de aplicação deve ser devidamente medido.

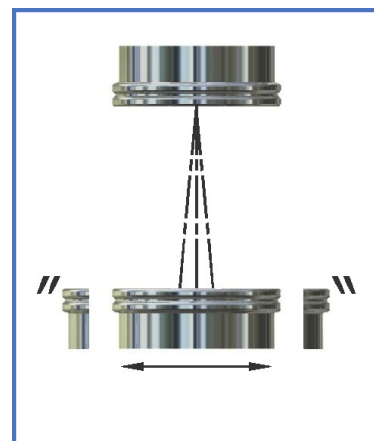
Ø (Diámetro)
100
125
150
200
250
300
350
400
450
500
550
600
650



**Estático**  
IG = CL – 10mm  
(Mínimo)



**Vibração**  
IG = CL – 20mm  
(Mínimo)



**Oscilação**  
IG = CL – 40mm  
(Mínimo)

CL = Comprimento do Conector

- Notas:
1. Os adaptadores de aço inoxidável tem uma extremidade de 52mm (2"). Isso pode ser facilmente cortado, ou adaptado para encaixar num tubo que você já usa. Favor consultar as instruções de instalação para maiores informações.
  2. É muito importante antes de soldar o adaptador ter em mente o tamanho do conector. Tamanhos padrões de comprimento de conectores são mais fáceis na hora de estocar e vão estar sempre disponíveis junto aos fornecedores. São também mais baratos do que os não padrão.
  3. Para aplicações em que há a possibilidade de electricidade estática, por exemplo, pó de madeira, farinha, leite em pó etc, recomendamos o uso de um fio antiestático (fita), que liga os dois adaptadores BFM®.

# BFM<sup>®</sup> CONECTOR FLEXÍVEL

Patents and Registered Designs Applied For © 2006  
All rights reserved



Ilustração Seeflex 040E



Ø (Diámetro)	Comprimento (CL)
100	150
125	150
150	150
200	200
250	200
300	200
350	200
400	200
450	200
500	200
550	200
600	200
650	200

Contate a **SUPRIR** para maiores informações.

**SUPRIR INDÚSTRIA DE METAIS LTDA.**

Rodovia Anhanguera, Km 307 | Ribeirão Preto/SP

Tel. : (16) 2102-6500 | Fax: (16) 2102-6516

[www.suprir.com.br](http://www.suprir.com.br) | [suprir@suprir.com.br](mailto:suprir@suprir.com.br)



**BFM<sup>®</sup>**  
**fitting**  
"Keeping You Connected"