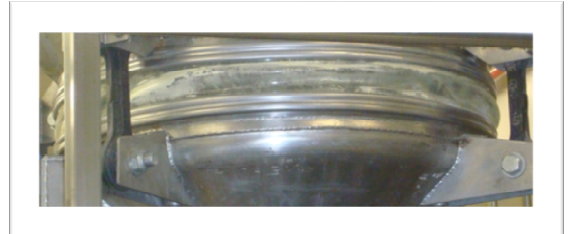


# BFM® fitting

## *Keeping You Connected*



 **BFM**®  
**fitting**  
*“Keeping You Connected”*

# Avant...



**Fouillis**



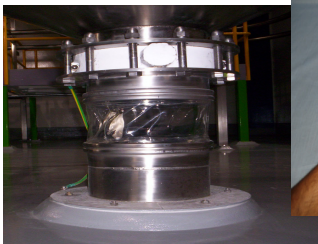
**DIFFICILE à monter**



**Formation de dépôts**

	Raccords souples standards avec colliers de serrage	Installation BFM™
Hygiène	Accumulation de copeaux entre le raccord flexible et la paroi latérale de l'emboîtement.	Pas de fissures où les copeaux pourraient se coincer.
Taille	Entre les approximations sur site et en production, il peut être difficile d'obtenir un ajustement parfait du tuyau de raccord bride.	Ajustement parfait à chaque fois.
Installation	La vitesse et la précision de l'ajustement des colliers de serrage peuvent varier considérablement. De plus, les colliers sont souvent mal fixés.	Ne peut se fixer qu'au bon endroit c.à.d. à l'intérieur ou à l'extérieur.
EXPLOSION	Dans une situation de pression extrême les pinces sont généralement le maillon faible et cèdent bien avant le raccord flexible.	Seuls les joints se resserrent sous haute pression.
Tailles standards	Il existe des milliers de tailles pour les raccords flexibles.	L'organisation des tailles standards en increments de 50 mm aide à standardiser la gestion des stocks de pièces de rechange.
Sécurité	Il est fréquent d'endommager le raccord flexible, voire les mains de l'installateur en utilisant le tournevis.	Changement de la manchette flexible sans outil ; il suffit de l'emboîter en poussant avec vos mains.

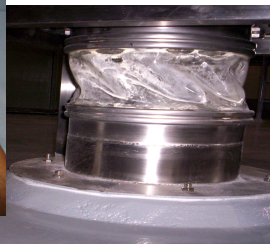
# Après...



**Soigné**



**FACILE à monter**



**Pas de dépôts**



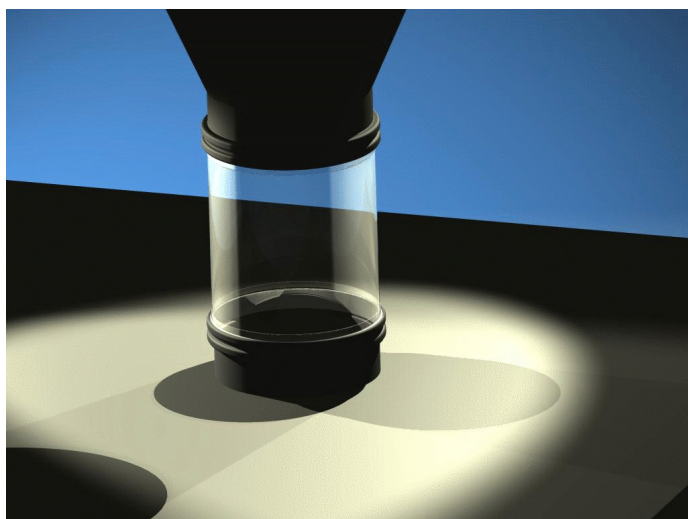
63-

20-

**BFM® Documentation**

# BFM® SPIGOTS

Brevets et modèles enregistrés © 2006  
Tous droits réservés



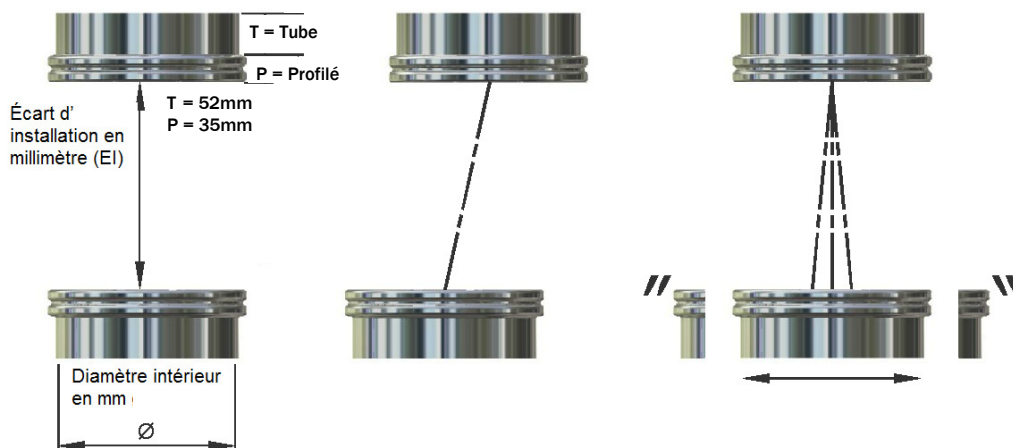
Pensez à mesurer avec précision la longueur nécessaire lors de la soudure entre l'installation BFM® et votre installation

Ø (Diameter)
100
125
150
200
250
300
350
400
450
500
550
600
650



63-

**BFM®** Documentation



## Aligné

Équipement

EI = LM - 10 mm  
(Minimum)

## Décalé

Équipement

EI = LM - 20 mm  
(Minimum)

## Oscillant

Équipement

EI = LM - 40 mm  
(Minimum)

**LM= Longueur Manchette (Voir page Manchette flexible BFM®)**

- Note: 1. le tube (T) en prolongement du profilé (P) mesure 52 mm de long. Celui-ci peut être facilement coupé sur un angle pour s'adapter à votre tuyauterie existante. Voir les instructions d'installation pour plus d'informations.
2. Penser à la longueur de la manchette flexible lors de la soudure des spigots sur votre tuyauterie. Les manchettes flexibles de longueur standard seront stockés, et donc plus facilement accessibles, et moins coûteux que les raccords de longueur non standard.
3. Si votre utilisation présente un risque d'électricité statique c.à.d. poussières de bois, de farine, de lait en poudre etc., nous vous recommandons d'utiliser un câble antistatique (bande), reliant les deux spigots BFM® ensemble.

# Manchette Flexible BFM®

Brevets et modèles enregistrés © 2006  
Tous droits réservés

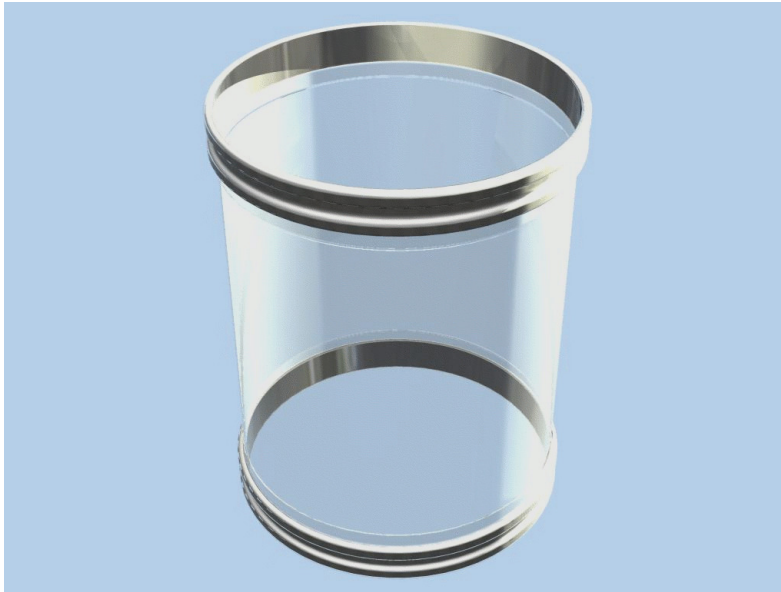
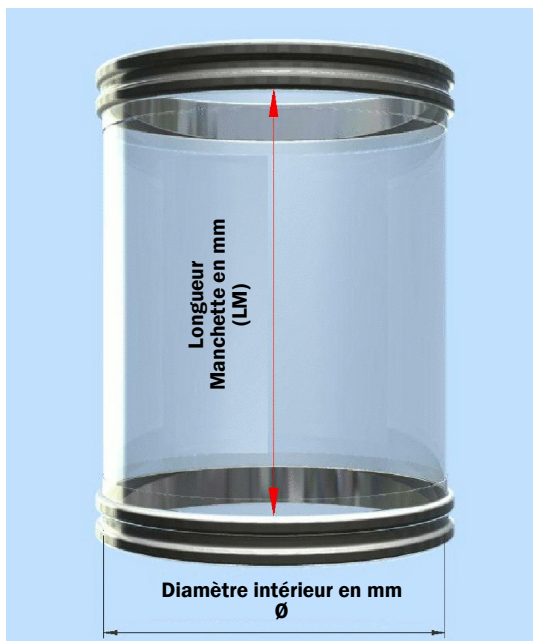


Illustration de la Manchette flexible BFM™ fabriquée en utilisant le matériau 040E seeflex (Uréthane transparent)



Ø (Diamètre)	Longueur (LM)
100	150
125	150
150	150
200	200
250	200
300	200
350	200
400	200
450	200
500	200
550	200
600	200
650	200

Lisez cette fiche conjointement avec la page Spigots BFM™

Contactez-nous pour obtenir notre catalogue complet

**Chupin Pack**

[info@chupinpack.fr](mailto:info@chupinpack.fr)  
[www.chupinpack.fr](http://www.chupinpack.fr)

[www.BFMfitting.com](http://www.BFMfitting.com)



20-

**BFM® Documentation**